

雲林縣斗南鎮公所 函

地址：63044雲林縣斗南鎮文昌路200號
承辦人：洪邦武
電話：05-5973111
電子信箱：yldn0110@mail.dounan.gov.tw

受文者：嘉義縣太保市公所

發文日期：中華民國110年6月7日
發文字號：雲南鎮民字第1100010274號
速別：普通件
密等及解密條件或保密期限：
附件：公告 (376495200A_1100010274A00_ATTCH1.jpg)

主旨：檢送本鎮五間厝公墓五間厝段1052、1059、875、885、
884、954、1159地號內有(無)主墳墓遷葬公告及地籍資料
各一份，請惠予公告周知，請查照。

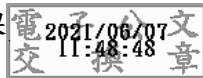
說明：依據殯葬管理條例第30條暨第41條相關規定辦理。

正本：宜蘭縣三星鄉公所、宜蘭縣大同鄉公所、宜蘭縣五結鄉公所、宜蘭縣冬山鄉公所、宜蘭縣壯圍鄉公所、宜蘭縣宜蘭市公所、宜蘭縣南澳鄉公所、宜蘭縣員山鄉公所、宜蘭縣頭城鎮公所、宜蘭縣礁溪鄉公所、宜蘭縣羅東鎮公所、宜蘭縣蘇澳鎮公所、花蓮縣玉里鎮公所、花蓮縣光復鄉公所、花蓮縣吉安鄉公所、花蓮縣秀林鄉公所、花蓮縣卓溪鄉公所、花蓮縣花蓮市公所、花蓮縣富里鄉公所、花蓮縣新城鄉公所、花蓮縣瑞穗鄉公所、花蓮縣萬榮鄉公所、花蓮縣壽豐鄉公所、花蓮縣鳳林鎮公所、花蓮縣豐濱鄉公所、金門縣金沙鎮公所、金門縣金城鎮公所、金門縣金湖鎮公所、金門縣金寧鄉公所、金門縣烈嶼鄉公所、金門縣烏坵鄉公所、南投縣中寮鄉公所、南投縣仁愛鄉公所、南投縣水里鄉公所、南投縣名間鄉公所、南投縣竹山鎮公所、南投縣信義鄉公所、南投縣南投市公所、南投縣埔里鎮公所、南投縣草屯鎮公所、南投縣國姓鄉公所、南投縣魚池鄉公所、南投縣鹿谷鄉公所、南投縣集集鎮公所、屏東縣九如鄉公所、屏東縣三地門鄉公所、屏東縣內埔鄉公所、屏東縣竹田鄉公所、屏東縣牡丹鄉公所、屏東縣車城鄉公所、屏東縣里港鄉公所、屏東縣佳冬鄉公所、屏東縣來義鄉公所、屏東縣枋山鄉公所、屏東縣枋寮鄉公所、屏東縣東港鎮公所、屏東縣林邊鄉公所、屏東縣長治鄉公所、屏東縣南州鄉公所、屏東縣屏東市公所、屏東縣恆春鎮公所、屏東縣春日鄉公所、屏東縣崁頂鄉公所、屏東縣泰武鄉公所、屏東縣琉球鄉公所、屏東縣高樹鄉公所、屏東縣新埤鄉公所、屏東縣新園鄉公所、屏東縣獅子鄉公所、屏東縣萬丹鄉公所、屏東縣萬巒鄉公所、屏東縣滿州鄉公所、屏東縣瑪家鄉公所、屏東縣潮州鎮公所、屏東縣霧臺鄉公所、屏東縣麟洛鄉公所、屏東縣鹽埔鄉公所、苗栗縣三義鄉公所、苗栗縣三灣鄉公所、苗栗縣大湖鄉公所、苗栗縣公館鄉公所、苗栗縣竹南鎮公所、苗栗縣西湖鄉公所、苗栗縣卓蘭鎮公所、苗栗縣南庄鄉公所、苗栗縣後龍鎮公所、苗栗縣苗栗市公所、苗栗縣苑裡鎮公所、苗栗縣泰安鄉公所、嘉義縣太保市公所



苗栗縣通霄鎮公所、苗栗縣造橋鄉公所、苗栗縣獅潭鄉公所、苗栗縣銅鑼鄉公所、苗栗縣頭份市公所、苗栗縣頭屋鄉公所、桃園市八德區公所、桃園市大園區公所、桃園市大溪區公所、桃園市中壢區公所、桃園市平鎮區公所、桃園市桃園區公所、桃園市復興區公所、桃園市新屋區公所、桃園市楊梅區公所、桃園市龍潭區公所、桃園市龜山區公所、桃園市蘆竹區公所、桃園市觀音區公所、雲林縣二崙鄉公所、雲林縣口湖鄉公所、雲林縣土庫鎮公所、雲林縣大埤鄉公所、雲林縣元長鄉公所、雲林縣斗六市公所、雲林縣斗南鎮公所、雲林縣水林鄉公所、雲林縣北港鎮公所、雲林縣古坑鄉公所、雲林縣四湖鄉公所、雲林縣西螺鎮公所、雲林縣東勢鄉公所、雲林縣林內鄉公所、雲林縣虎尾鎮公所、雲林縣崙背鄉公所、雲林縣麥寮鄉公所、雲林縣莿桐鄉公所、雲林縣臺西鄉公所、雲林縣褒忠鄉公所、新竹縣五峰鄉公所、新竹縣北埔鄉公所、新竹縣尖石鄉公所、新竹縣竹北市公所、新竹縣竹東鎮公所、新竹縣芎林鄉公所、新竹縣峨眉鄉公所、新竹縣湖口鄉公所、新竹縣新埔鎮公所、新竹縣新豐鄉公所、新竹縣橫山鄉公所、新竹縣關西鎮公所、新竹縣寶山鄉公所、嘉義縣大林鎮公所、嘉義縣大埔鄉公所、嘉義縣中埔鄉公所、嘉義縣六腳鄉公所、嘉義縣太保市公所、嘉義縣水上鄉公所、嘉義縣布袋鎮公所、嘉義縣民雄鄉公所、嘉義縣朴子市公所、嘉義縣竹崎鄉公所、嘉義縣東石鄉公所、嘉義縣阿里山鄉公所、嘉義縣梅山鄉公所、嘉義縣鹿草鄉公所、嘉義縣番路鄉公所、嘉義縣新港鄉公所、嘉義縣溪口鄉公所、嘉義縣義竹鄉公所、彰化縣二水鄉公所、彰化縣二林鎮公所、彰化縣大村鄉公所、彰化縣大城鄉公所、彰化縣北斗鎮公所、彰化縣永靖鄉公所、彰化縣田中鎮公所、彰化縣田尾鄉公所、彰化縣竹塘鄉公所、彰化縣伸港鄉公所、彰化縣秀水鄉公所、彰化縣和美鎮公所、彰化縣社頭鄉公所、彰化縣芳苑鄉公所、彰化縣花壇鄉公所、彰化縣芬園鄉公所、彰化縣員林市公所、彰化縣埔心鄉公所、彰化縣埔鹽鄉公所、彰化縣埤頭鄉公所、彰化縣鹿港鎮公所、彰化縣溪州鄉公所、彰化縣溪湖鎮公所、彰化縣彰化市公所、彰化縣福興鄉公所、彰化縣線西鄉公所、連江縣北竿鄉公所、連江縣東引鄉公所、連江縣南竿鄉公所、連江縣莒光鄉公所、臺東縣大武鄉公所、臺東縣太麻里鄉公所、臺東縣成功鎮公所、臺東縣池上鄉公所、臺東縣卑南鄉公所、臺東縣延平鄉公所、臺東縣東河鄉公所、臺東縣金峰鄉公所、臺東縣長濱鄉公所、臺東縣海端鄉公所、臺東縣鹿野鄉公所、臺東縣達仁鄉公所、臺東縣綠島鄉公所、臺東縣臺東市公所、臺東縣關山鎮公所、臺東縣蘭嶼鄉公所、澎湖縣七美鄉公所、澎湖縣白沙鄉公所、澎湖縣西嶼鄉公所、澎湖縣馬公市公所、澎湖縣望安鄉公所、澎湖縣湖西鄉公所

副本：本所民政課



鎮長 沈暉勛