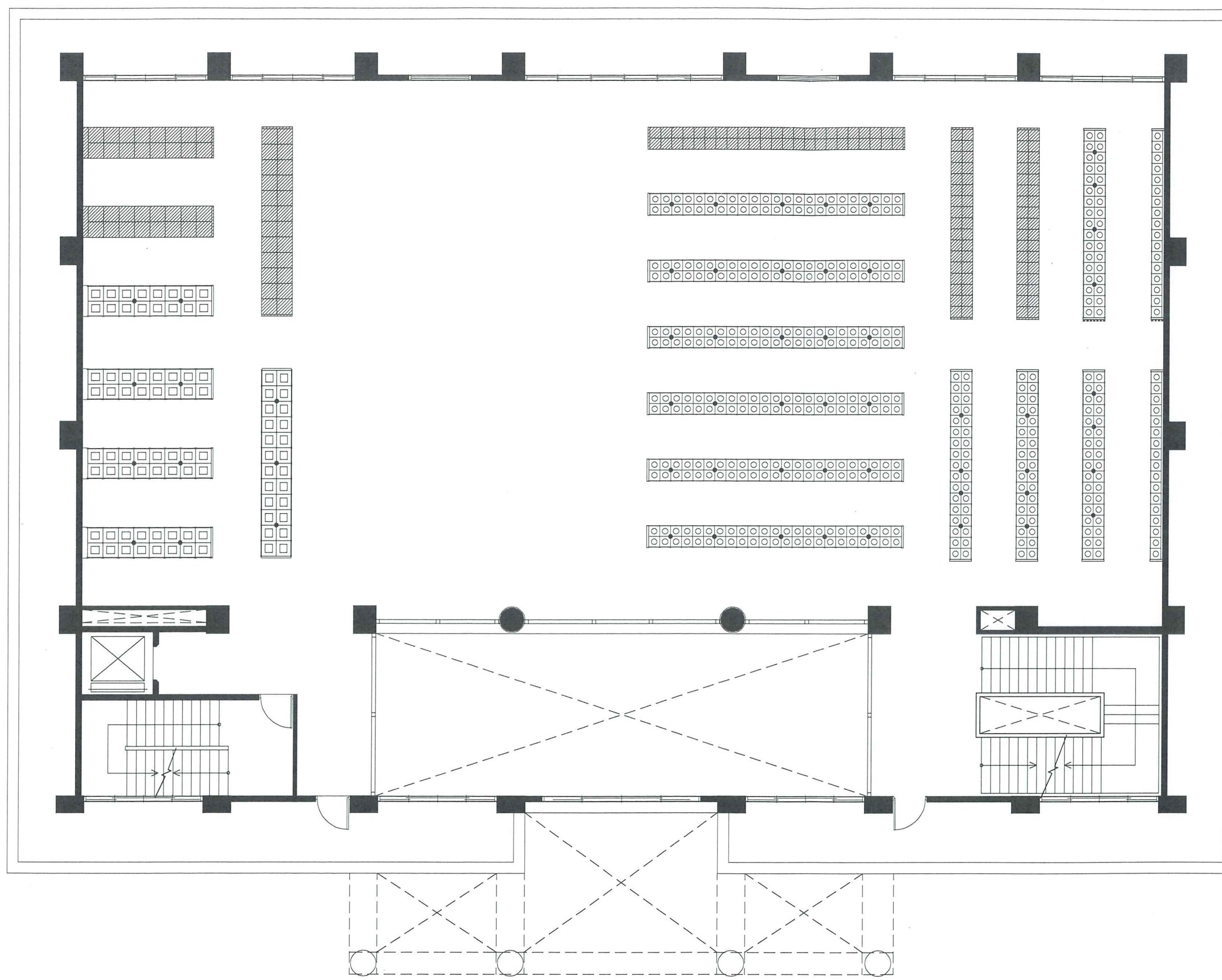


平面配置圖



二樓啟用配置圖

圖例	名稱	數量(組)	
	A型-個人式骨灰箱(30×30×30cm)	面北：1242	4014組
		面東：612	
		面西：918	
		面南：1242	
	甲型-個人式儲骨箱(42×69×42cm)	面北：128	352組
		面東： 48	
		面西： 48	
		面南：128	
	既有納骨櫃	---	
合計數量		4,366組	